

aanleveren
materiaal
do's & dont's

Inleiding

Met deze handleiding hopen we je op weg te kunnen zetten om zo de perfecte drukklare pdf te creëren. Indien je vragen hebt, neem dan gerust contact op via info@belprinto.be

INHOUDSTAFEL

Installeren van profielen	3
Aanmaken PDF	4
Afwerking	5
Do's & Dont's	6

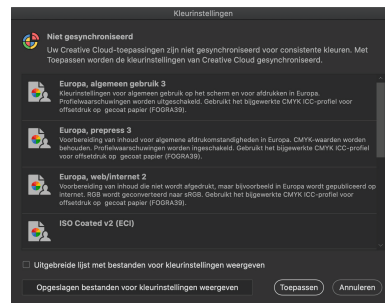
Installeren van profielen

Als u Adobe Creative Cloud gebruikt, kunt u de kleurinstellingen in alle toepassingen automatisch synchroniseren met Adobe Bridge CC. Dit leidt tot een consistente weergave van kleuren in alle Adobe-toepassingen. U kunt het beste de kleurinstellingen synchroniseren voordat u met bestaande of nieuwe documenten gaat werken.

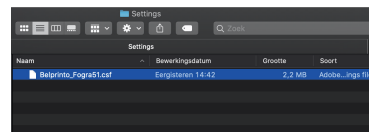
1. Open Bridge
Ga naar 'Kleurinstellingen' onder het menu 'Bewerken'



2. Klik op 'Opgeslagen bestanden voor kleurinstellingen weergeven'



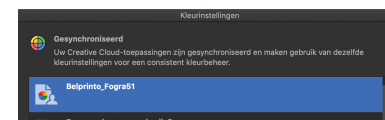
3. Kopieer 'Belprinto_Fogra51' in deze map



4. Sluit en open terug het venster 'Kleurinstellingen' en klik op de 'Belprinto_Fogra51' Bevestig met 'Toepassen'



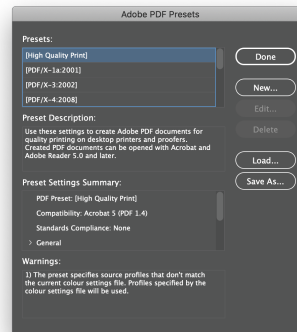
5. Als je alles correct hebt gedaan zijn de instellingen van alle Adobe toepassingen nu gesynchroniseerd



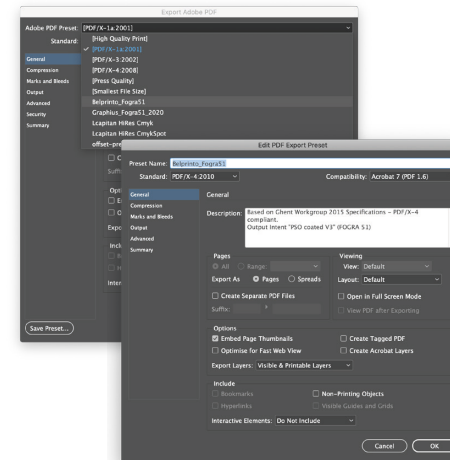
Aanmaken PDF

Voor het maken van een PDF zijn er heel wat instellingen.
Maak het je gemakkelijk, laad onze joboptions. Dan ben je zeker van dat je goeie PDFs exporteert.

1. Ga in Indesign naar Adobe PDF presets via het File-menu
2. Kies 'Load' en selecteer het bestand 'Belprinto_Fogra51.joboptions'



3. De volgende keer dat je een PDF maakt kan je nu 'Belprinto_Fogra51' kiezen



Afwerking

Gebruik je een kapvorm, zet de vouw- en snijlijnen in een apart kelur. Gebruik hiervoor steunkleuren die je CREASE (vouw) en CUT (snij) noemt en zet in overprint. Zie ook hierna welke namen en kleuren je best gebruikt voor nog andere aanduidingen ivm afwerking en veredeling. Deze worden door onze mensen van prepress onmiddellijk herkent. Zet ze je aanduidingen altijd in Overprint.

Kapvorm

naam: CUT

kleur: spot 00-100-00-00

Rillijnen

naam: CREASE

kleur: spot 100-00-00-00

Perfolijnen:

naam: PERFO

kleur: spot 100-100-00-00

Blinddruk naar boven

naam: EMBOSS

kleur: spot: 00-00-00-50

Blinddruk naar beneden

naam: DEBOSS

kleur: spot: 00-00-00-75

Folie

naam: FOIL+naam (bvb.FOIL_blaauw)

kleur: spot: afhankelijk van kleur folie

Do's & Dont's

- 1.**
Gebruik voor zwarte tekst enkel zwart en geen rijk (samengesteld) zwart.
- 2.**
Zorg dat er geen RGB meer gebruikt wordt in de PDF. Met de Belprinto instellingen voor Indesign kan je er op vertrouwen dat RGB omgezet wordt naar CMYK.
- 3.**
Zorg dat zwart steeds in overdruk staat
- 4.**
Maak PDFjes met single pagina's, niet in uitvouw/spread. Voor folders en flyers zijn de templates voorzien om als single pagina's te kunnen exporteren.
- 5.**
Gebruik nooit registratiezwart!
- 6.**
Pas de voorkeuren van Indesign aan zoals in screenshot: zorg ervoor dat de optie 'Overprinting of (Black)' aangeklikt is.
- 7.**
Controleer altijd je PDF. Maak een print en een vouwmodel. Zeker als je met speciale vouwwijzen en kapvormen werkt.
- 8.**
Controleer regelmatig of de Color Settings in Bridge nog correct staan.
- 9.**
Als je kleuren samenstelt in CMYK, zorg er dan voor dat de max. inktdekking niet boven 300% komt. De inktdekking is het totale percentage van deze 4 kleuren.
- 10.**
PDF die nog RGB bevatten kunnen in onze workflow omgezet worden naar CMYK. Maar hou er rekening mee dat dit gebeurt met standaardcurves, waardoor het resultaat onzeker is.
- 11.**
Wij controleren nooit op spelling, grammatica of layout.
- 12.**
Zorg dat er voor een CMYK werk geen Pantonekleuren meer in je PDF zitten. Onze workflow kan ze wel omzetten, maar het resultaat is soms niet wat verwacht wordt.
- 13.**
Gebruik voor PMS kleuren enkel PANTONE+ Solid Coated PANTONE+ Solid Uncoated Géén andere zoals HKS, TOYO,...

Do's & Dont's

14.

Gebruik geen lijndiktes dunner dan 0,25 pt. Bij negatieve lijnen kan je best niet minder dan 0,5 pt gebruiken.

15.

Gebruik in bestandsnamen geen vreemde tekens (slashes/\$/@/ etc.), enkele cijfers, letters en underscore of koppeltekens.

16.

Blijf met tekst, beeld of kaders minimaal 4 mm van de snijrand

17.

Zelfs met dezelfde bestanden kunnen verschillende papiersoorten verschillende kleuren opleveren.

18.

Voorzie steeds voldoende afloop voor vlakken en beelden. Zo vermijd je na het snijden een witte rand.
Zet de afloop in Indesign op 3 mm. Onze PDF instellingen nemen die dan over.



Traktaatweg 8, 9041 Gent.
info@belprinto.be